

LE COURRIER

Contient la Feuille officielle du district de La Neuveville

Impressum - Le Courrier & Feuille officielle - Editeur : Imprimerie du Courrier S.A., Ch. des Prés-Guëtins 28, 2520 La Neuveville - Contact : Joël Bovay - Tél. 032 751 21 79 Fax 032 751 23 48 - Courriel : contact@imprimerieducourrier.ch - www.imprimerieducourrier.ch - Tirage : 3400 exemplaires Annonces : 0,65 cts le mm + TVA 8% - Parution : tous les vendredis - Bouclage de la rédaction, tous les mardis 12h. **Toute reproduction, partielle ou totale du contenu rédactionnel est réservé.**



Commune mixte
de Plateau de Diesse



Nods



La Neuveville

CINE 2520

Fête du vin 11, 12 & 13 septembre

Comme chaque année, lors de la fête du vin, le Ciné2520 se met en mode apéro et ne propose pas de séances ce week-end-là.

Nous vous retrouverons dès le mardi 15 septembre avec "Mon ring à moi" de Fabienne Clément et "La isla minima" de Alberto Rodriguez.

Mon Ring à moi

Documentaire de Fabienne Clément



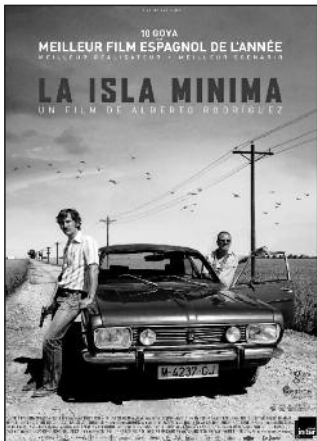
Quand Chantal, vidéaste amateur, décide de faire un film sur le Ring de Richard Wagner qui va être présenté au Grand Théâtre de Genève où elle travaille comme comptable, elle n'imagine pas qu'elle se lance dans une "montée de l'Everest en tongs".

Car le Ring c'est 2 ans de préparation, 4 opéras et 15 heures de musique.

Mar 15 septembre à 20h30 et dim 20 à 17h30
Âges 16(16) • VF

La Isla minima

Polar de Alberto Rodriguez, avec Raul Arévalo et Javier Gutiérrez



Dans l'Espagne post-franquiste des années 1980, 2 flics sont envoyés dans une petite ville pour enquêter sur l'assassinat sauvage de deux adolescentes pendant les fêtes locales. Au coeur des marécages de cette région encore ancrée dans le passé où règne

la loi du silence, ils vont devoir surmonter leurs différences pour démasquer le tueur.

Mer 16, ven 18, sam 19 et dim 20 sept. à 20h30
Âges 16(16) • VF

Pour les horaires définitifs ou les changements de dernière minute, consultez le programme sur www.cine2520.ch

Bibliothèque régionale



BIBLIOTHÈQUE RÉGIONALE
LA NEUVEVILLE

"Qui lit petit, lit toute la vie"
de Rolande Causse

Le projet Né pour lire continue ... et vous accueille dans une ambiance chaleureuse à la bibliothèque régionale de La Neuveville,

le jeudi 17 septembre 2015,
entre 9.30 heures et 10.30 heures,

choisissez le moment qui vous convient... même 15 minutes suffisent !

Si cette date ne vous convient pas, une autre rencontre est prévue le 26 novembre 2015 et sera annoncée dans le courrier de La Neuveville.

Attention : la bibliothèque est fermée
le samedi 12 septembre (Fête du vin)

22^e édition des journées du patrimoine

Les 12 et 13 septembre 2015, dans toutes les régions du canton de Berne, on pourra découvrir, en compagnie de spécialistes, les multiples traces que les échanges d'idées et les courants culturels ont laissés dans notre patrimoine culturel.

Le programme dans le canton de Berne

On peut citer le chantier du Palais fédéral Est, un voyage entre Berthoud et Lucerne à bord de la légendaire Flèche bleue. A l'occasion de son 775^e anniversaire, la commune de Ringgenberg-Goldswil propose une visite archéologique des ruines de l'église qui, comme les vestiges du château de Ringgenberg, était située sur un axe de communication important au moyen-âge.

Pour la première fois depuis dix ans, le Musée de la communication de Schwarzenbourg ouvrira son dépôt aux visiteurs : l'ancien émetteur à ondes courtes abrite des diligences, des voitures postales et des appareils téléphoniques anciens.

A St-Imier, la loge maçonnique "Bienfaisance et Fraternité" propose exceptionnellement une visite guidée de ses locaux. Bien d'autres institutions encore ouvriront leurs portes lors de ces Journées du patrimoine : une halle aux marchandises à la gare de Meiringen, la Maison Farel à Bienne, les maisons des négociants en fromage de Langnau.

Sans compter les visites guidées. Les châteaux bernois ne sont pas en reste : ils organisent eux aussi des visites variées sur le thème "Echanges - Influences".

Chaque région du canton propose au moins une manifestation.

CAJ-district Centre animation jeunesse

032 751 14 60 - www.lecaj.ch

Ouverture du CAJ en soirée
11,12 et 13 septembre 2015

Le CAJ sera fermé le vendredi après-midi ainsi que vendredi et samedi soirs.

Prévention

Sensibilisation des tenanciers d'établissements publics ainsi que des responsables des diverses guinguettes, à l'interdiction de vente de boissons alcoolisées aux écoliers et à la restriction de vente d'alco pops aux mineurs.

Encouragement des jeunes conducteurs à planifier les soirées et à désigner un conducteur pour le retour. L'idéal étant bien sûr l'abstinence pour le conducteur désigné.

Encouragement des jeunes à utiliser les diverses navettes de bus à disposition.

Sensibilisation des jeunes aux effets de l'abus d'alcool.

Présence discrète des animateurs en fin de soirée au bord du lac ainsi qu'aux abords de la fête.



Annonces payantes conditions de parutions

Prix minimum par publication :

Fr. 40.- + TVA 8%.

Les annonces doivent nous parvenir sous forme écrite, lisible, soit : par poste, fax, courriel ou directement à la rédaction du Courrier au plus tard le mardi 12h pour une parution le vendredi. Votre manuscrit doit comporter une adresse reconnue pour la facturation.

Rabais de 10% pour deux publications identiques dans le mois (à préciser à la commande)

LE COURRIER

Prochaine parution : vendredi 18 septembre
Bouclage : mardi 15 septembre 12h



Thai Restaurant Pinong
Rue de la Gare 3, La Neuveville
original, savoureux et à prix raisonnable
réservations 032 751 18 18
restaurant & take away
www.pinong.ch



**installation
chauffage
sanitaire**

**Système Solaire-Thermique-Photovoltaïque
Dépannage - réparation - entretien**

Remplacement de votre ancienne installation
par de nouvelles énergies
- pompe à chaleur - solaire - pellets - gaz
- mazout à condensation

(ics), Philippe Weber
Prés-Guétins 29, 2520 La Neuveville
Tél. 032 751 20 11
info@icstech.ch

www.icstech.ch

G. DUBOIS SA

**STORES EN TOUS GENRES
SERVICES - RÉPARATIONS - VOILETS-ALU
MOTORISATION SOMFY**



- 2516 LAMBOING -
Tél. 032 315 15 39 - www.duboisstores.com

Communiqué courrier des lecteurs

Longueur maximum : 1500 caractères, espaces
compris. Texte composé en Word.docx

Signature. Les textes doivent être signés (Nom
et lieu). Ils seront accompagnés d'un numéro
de téléphone auquel la rédaction pourra join-
dre l'auteur. Les courriers anonymes ne seront
pas publiés.

La publication peut être différée, selon les be-
soins, la rédaction se réserve le droit de rac-
courcir le texte, selon l'espace à disposition. Les
communiqués gratuits sont publiés une fois.

Réserve. Les injures, attaques personnelles, ac-
cusations sans preuves et lettres à caractère dis-
criminatoire seront écartées. La rédaction ne
publie ni poèmes, ni lettres de remerciements.

Les vacances de la vie depuis 25 ans et une mission importante dans la région

La Fondation Appartements des Vignolans à La Neuveville a célébré son 25^e anniversaire le 4 septembre dernier en présence des autorités, des locataires, des optionnaires, des voisins et autres invités ou membres de la fondation. Les Vignolans, c'est un charmant complexe de 22 logements protégés loués à des personnes âgées ou à mobilité réduite et idéalement situé à côté d'un établissement médicalisé. La formule a séduit dès sa création et ne cesse de satisfaire une demande croissante



Discours de Dr Denise Bloch, présidente de la fondation (photo Jean Hirt)

C'est en 1990 que s'est installé le premier locataire de ces appartements protégés. Le concept a immédiatement plu: une résidence proposant vingt-deux appartements spécialement conçus pour les personnes âgées ou à mobilité réduite et à proximité immédiate du home médicalisé de Mon Repos. La Fondation des Appartements des Vignolans entretient des rapports privilégiés avec l'institution de soins pour malades chroniques. Grâce à cette collaboration, les locataires bénéficient de l'accès au restaurant, d'un riche programme d'animations, de services de conciergerie, de la visite sociale, de l'assistance médicale et de nombreux autres avantages. Au delà de l'aspect pratique et sécurisant, les appartements des Vignolans se situent dans un cadre unique à La Neuveville. Une vue imprenable sur le lac de Bienne, le château de

Cerlier et l'île de Saint-Pierre. Le complexe se dresse à l'est de la cité médiévale, au coeur du vignoble. Un havre de tranquillité à mi-chemin entre Bienne et Neuchâtel; idéal pour les personnes encore indépendantes.

La demande pour ce genre d'habitation adaptée aux personnes âgées est en augmentation comme le constate Dr Denise Bloch, présidente de la Fondation Appartements des Vignolans: «Le manque estimé en places dans des

EMS pour le Jura bernois s'élèvera en 2030 à 90 places, pour un contingent prévu de 803 places. La demande potentielle d'appartements adaptés ou protégés est évaluée à près de 200, avec une augmentation de la demande de 50% jusqu'en 2030. Dans la région de La Neuveville, le manque est amené à s'accroître si d'autres structures ne voient pas le jour. Notre fondation remplit une mission importante dans notre région. Elle s'adresse à des personnes indépendantes, ayant un besoin de soutien pour accomplir certaines tâches, désireuses de maintenir un lien social et de se sentir en sécurité».

Actuellement, 28 locataires vivent dans les 22 appartements de la résidence. Le plus jeune est âgé de 64 ans et le doyen de 93 ans; l'âge moyen du locataire Vignolans est de 82 ans.

La Neuveville - Fête du vin La taverne des Lions vous ouvre ses portes

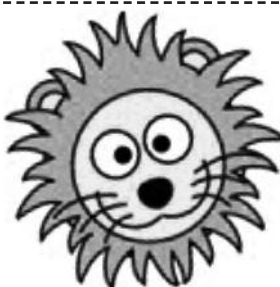
A l'occasion du week-end incontournable de La Neuveville, le Lions Club La Neuveville-entre-deux-lacs se réjouit d'ouvrir les portes de sa taverne

En plus des fins breuvages de la région, les Lions auront le plaisir de servir la traditionnelle torée de saucisson accompagnée de lentilles et en exclusivité, le vin mousseux «Les Rêveries» du domaine de la Cave de Berne pour les adeptes de bulles!

Les enfants ne seront pas en reste puisqu'un grimage et une boisson leurs seront offerts samedi de 13h00 à 15h00, sur présentation du bon ci-dessous.

Samedi de 13h00 à 15h00

un grimage et une boisson seront offerts à chaque enfant présentant ce coupon



Bon
pour un grimage
+ 1 boisson
Au stand du Lion's Club





chez Tschoupie



Salon Pour Chiens

Tschoupie
Constance Volery
 Fin de Chenaux 23
 2517 Diesse
 Tél. 032 315 15 01
 Natel 079 668 57 13
 Toutes races de chiens



Tous les lundis
 8h30 - Diesse
 Salle de paroisse

10h15 - La Neuveville
 Salle de Epancheurs

18h45 - La Neuveville
 Salle des Epancheurs



Info et inscriptions : 079 838 00 02 Gladys Haeberli
www.zumba2520.ch
 Autres cours sur <http://coachsport.haeberli.net>

La Neuveville les 11, 12 et 13 septembre Fête du vin 2015

Le rendez-vous est pris d'année en année par les Neuvevillois et leurs voisins. Et ce n'est pas cette fois qu'ils manqueront à l'appel de leur Fête du vin. Ils ont d'ailleurs été invité à poster toutes leurs photos accompagnées du #FeteduVin en commentaire de leurs publications sur facebook et instagram



Les réaménagements effectués l'année dernière ont été reconduits après des échos plutôt positifs. C'est donc dans un environnement sans grand changement que les visiteurs déambuleront joyeusement, un verre à la main.

Le comité vous convie à son bar afin de déguster le vin régional tout en savourant les ragots neuvevillois en amuse-bouche. Les sourires naîtront aux lèvres grâce à une ambiance animée et festive. Elle se poursuivra dans la nuit notamment à la Rue Beauregard, avec comme nouveauté, un dj qui se mettra aux platines de la scène, une fois les concerts terminés.

Les membres du comité invitent par ailleurs la population de la région et d'un peu plus loin à la ronde, à prendre part aux fameuses animations mises en place pour l'occasion : journée des enfants, cortèges et surtout concerts, dont la programmation variée satisfera tous les publics. Que la fête soit belle.

Vendredi 11 septembre

Dès 17h00, les stands ouvriront leurs devantures et serviront les premiers verres, pendant que les badauds terminent leur semaine de travail et entament un weekend festif. A 19h00, est programmée l'ouverture officielle en présence des autorités ainsi que du comité d'organisation, à la Place de la Liberté. Dans la foulée sur la scène de cette même place, **New Orleans Jazz Band** ouvrira la partie musicale de la fête. Dès 20h et jusqu'aux environs de minuit, la rue Beauregard accueillera **Hep Taxi** et **Back to soul**.

Puis, la nouveauté de cette édition, le DJ Piero Pisino se chargera de la fin de soirée dans une ambiance "All Styles".

Samedi 12 septembre

Les enfants ayant fait le plein d'énergie durant leur nuit, pendant que leurs parents se déhanchaient sur des rythmes endiablés, un verre rempli du nectar du cru à la main, se testeront

sur des jeux d'agilité, dès 10h. Un stand de grimage sera monté. Le cortège consacré aux têtes blondes démarrera à 15h15 de la Poste pour se terminer à la Place de la Liberté. A 16h, Jacky Lager, animateur-chanteur, viendra émerveiller les yeux des petits, pendant que les grands se verront offrir un apéro bien mérité. L'ambiance sera assurée entre 11h et 15h par **The Little Big Easy** (jazz).

Du côté du bar des vigneronns se déroulera, entre 16h et 18h, un concours de dégustation. Dès 20h00, la rue Beauregard sera animée par **The Waffle Machine Orchestra** et **Floyd on the Wing**. Puis Piero Pisino reprendra les platines pour une fin de soirée "All styles".

Dimanche 13 septembre

Lieu de la rencontre insolite entre les lève-tôt et les "pas encore rentrés", le petit-déj sera proposé au stand du FCLNL. Après la tresse, l'apéro sera servi Place de la Liberté, dans la douceur des notes du corps de musique de Saint-Imier. A 14h30, le désormais très fameux cortège suivra son tracé traditionnel. La fête se verra officiellement clôturée à 18h, ce qui n'empêchera pas les vrais neuvevillois de partager encore quelques verres à la rue Beauregard, entre autre, sur la musique des **Cookers**.

Transports 0,5

Un service de bus est à disposition pour les rentrées tardives le vendredi et le samedi soir en direction du Plateau de Diesse, de Bienne et de Neuchâtel (billets en vente directement auprès des chauffeurs : 5.- pour le Plateau, 7.- en direction de Neuchâtel et 8.- en direction de Bienne).

Aux horaires suivants :

- Plateau de Diesse : 00h15 et 4h30
- Neuchâtel : 1h30 et 3h30
- Bienne : 2h45 et 3h30

Plus d'informations et le programme complet sur www.feteduvin.net

Le soliloque du grincheux

Fritz, souviens-toi



Les plus beaux trésors archéologiques mondiaux explosent les uns après les autres sous l'impulsion de sinistres abrutis. Palmyre vient d'en faire les frais. Des trésors irremplaçables et qui interpellent même le dernier des béotiens que je suis. Le fanatisme destructeur est sans limites, sans frontières. C'est navrant.

Mais la folie destructrice n'est pas l'apanage de quelques barbus enturbannés dans le désert. Elle a aussi connu ses heures de gloire plus près de chez nous. Par exemple, aux Rangiers, le Fritz n'avait pas la même valeur qu'un ancien temple dans le désert syrien, mais tout de même. Il a aussi fini en morceaux.

On a le droit de faire des rapprochements...

"Par Dignité toute naturelle, l'être humain doit refuser, dénoncer et combattre toute forme de mort ou de destruction, lente ou rapide, en lui et autour de lui". (Daniel Desbiens)

Le grincheux : C.L.

Communiqué Petits déjeuners contacts

"Joies et peines, comment gérer les contrastes de la vie ?" avec Mme Cristina Heierli, psychiatre

Notre vie à nous tous contient une part de joie, mais aussi pratiquement toujours une part de souffrance. Comment gérer les imprévus, comment amener ma vie à maturité tout en traversant les moments de grandes joies et de grandes peines ?

Cristina Heierli cherche à approfondir le thème de la souffrance et d'autres questions qui se posent au niveau des émotions et du sens de la vie. En tant que psychiatre et psychothérapeute, confrontée à la souffrance dans sa profession et aussi dans sa vie privée, elle partagera ses expériences et ses réflexions.

Mercredi 16 septembre,
9h-11h Complexe du Cheval Blanc
(derrière la poste) Lamboing

Garderie gratuite (inscription nécessaire)
Participation aux frais de Frs 12.-
Inscription jusqu'au 12 septembre 032 315 15 92
ou par le site www.petit-dejeuner-contact.ch

Commune de Plateau de Diesse

Fermeture de la route de Châtillon (Prêles-Lignièrès) et problèmes liés

Dans le courant du mois d'août 2015, une signalisation a été mise en place pour l'interdiction de circulation à la route de Châtillon, tronçon entre l'accès Est menant au Foyer d'éducation et l'accès Ouest menant à La Praye. En parallèle, le tronçon depuis la route cantonale Lamboing-Prêles et la halle polyvalente de Prêles est également interdit au trafic routier. Pour rappel, cette route longue de 3,6 km appartient à la Commune mixte de Plateau de Diesse et son entretien annuel coûte environ CHF 30'000.-

Des dérogations

Bien entendu, ces tronçons restent accessibles aux propriétaires, locataires ou exploitants de parcelles dans les zones concernées. De plus, pour tout cas exceptionnel pouvant survenir, le Conseil communal délivre des autorisations spéciales. Les demandes de dérogation contenant les motifs précis d'utilisation des tronçons sont à lui adresser par écrit. Le cas échéant, une autorisation écrite sera délivrée aux requérants. L'accès au Foyer d'éducation est toutefois garanti.

Raisons de la décision

C'est à fin 2012 que le Conseil municipal de Prêles (ndlr : donc avant la fusion) avait pris la décision d'introduire cette interdiction. Cette mesure a été déposée publiquement du 29 novembre au 22 décembre 2013 et aucune opposition n'a été faite. C'est ainsi que, logiquement, le Conseil communal de la nouvelle commune mixte de Plateau de Diesse a poursuivi cette procédure et a mis en place la signalisation. Motifs : d'une part, les agriculteurs se plaignent depuis plusieurs années du trafic croissant et de vitesses excessives des usagers sur cette route étroite. D'autre part, elle était, au départ, destinée essentiellement au trafic agricole et de desserte et l'on constate aujourd'hui que cet axe est fréquenté matin et soir par nombre de pendulaires voulant éviter l'engorgement permanent de la ville de Bienne aux heures de pointe. Un autre exemple est frappant : si, au moyen d'un GPS, vous indiquez comme point de départ Le Landeron et l'arrivée à Sonceboz, vous serez automatiquement orientés par cette route ! Cela pénalise évidemment les habitants de la région. À noter que, sur mandat du Conseil communal, des contrôles seront effectués par la Police cantonale.

La communauté scolaire du Plateau de Diesse, transports

En 1999, les parents d'élèves concernés par le transport de leurs enfants depuis Châtillon et La Praye à l'école avaient fait recours contre une décision de la Communauté scolaire du Plateau de Diesse qui tendait à supprimer cette prestation. Dans sa décision du 25 février 2000, la Préfète du District de La Neuveville donne droit au recours des parents et conclut à l'obligation, pour la Communauté scolaire, d'organiser les transports scolaires pour les élèves intéressés et d'en supporter les frais. Cette décision est confirmée en date du 7 février 2001 par le Conseil-exécutif du Canton de Berne. Après moult recours et autres rencontres, la Préfète du Jura bernois confirme pour l'essentiel, en date du 8 avril 2011, les conclusions de la Préfète de l'an 2000, notamment du point de vue de la dangerosité du trajet considéré et du report des charges afférentes au transport des élèves sur le seul budget de la Communauté scolaire du Plateau de Diesse. Aujourd'hui plusieurs élèves bénéficient de cette prestation.

"Cantonalisation" de la route

Lors de la session de juin 2012 du Grand Conseil bernois, Roland Matti, député de La Neuveville,

avait posé trois questions au Conseil-exécutif concernant cette route.

1. Le canton de Berne prévoit-il d'améliorer cette route, dans quels délais ?
2. Le canton de Berne va-t-il laisser les seuls contribuables de Prêles et la communauté scolaire financer le transport des élèves alors que c'est le "très commercial Foyer d'éducation" qui augmente la classification de la dangerosité de la route ?
3. Le canton de Berne envisage-t-il de "cantonaliser" cette route et de l'adapter aux nouvelles données d'un trafic en constante augmentation ?

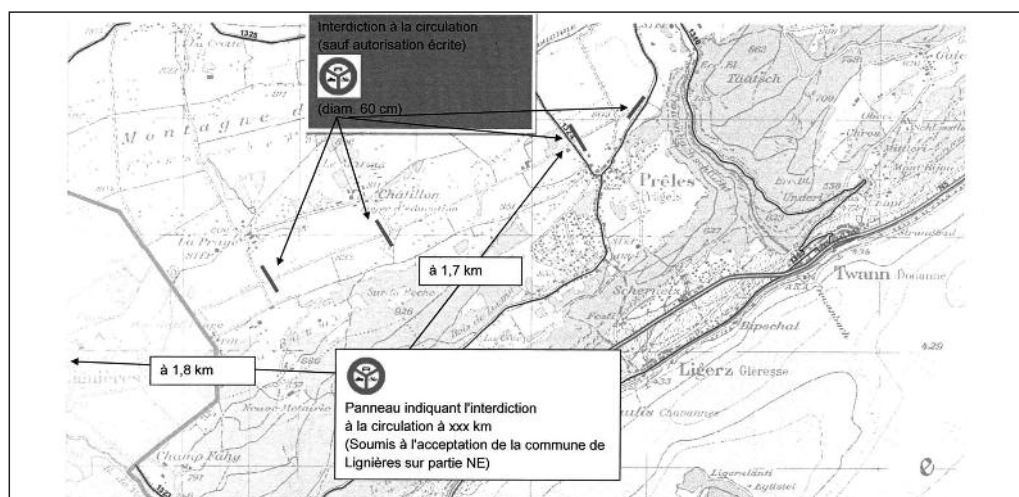
Les réponses du Conseil-exécutif sont sans appel. Question 1 : Non, la route de Châtillon est une route communale, propriété de la commune de Prêles (ndlr : à l'époque). Une amélioration de cette route est du ressort exclusif de la commune qui en détermine elle-même le standard.

Question 2 : De telles routes communales très fréquentées, il y en a de très nombreuses dans le canton. Actuellement, il n'existe aucune base légale pour octroyer des contributions financières pour cette liaison routière de Prêles-Châtillon-La Praye.

Question 3 : Non, la commune de Prêles est très bien desservie par les routes cantonales depuis trois directions, La Neuveville, Diesse et Lamboing. Il n'est donc pas question d'intégrer la route de Châtillon dans le réseau des routes cantonales. Dont acte !

Sources : archives de la commune de Prêles et Raymond Trochler

Olaf



Publication Chatillon - La Praye



Croisée route de Lamboing-Prêles



Croisée route de Prêles-Diesse



Depuis la croisée de Châtillon



Depuis la croisée de La Praye

Rubrique sportive

Résultats du Concours de Fémina Sport organisé lors de la Fête villageoise de Prêles

Nous avons confectionné 24'899 boules de berlin de 2010 à 2015 et la date de fondation de notre société se situe entre 1972 et 1973.

Les heureux gagnants de notre concours sont:

1 ^{er}	Ulrich Bütikofer,	Nods
2 ^{ème}	José Bourquin,	Prêles
3 ^{ème}	Hans Wieszinski,	Lignièrès
4 ^{ème}	Josette Wisard,	Bienne
5 ^{ème}	Cynthia Bourquin	La Neuveville

Un grand merci à tous d'avoir participé à notre concours et d'être passés aussi nombreux à notre stand !



Skater Hockey Club La Neuveville Résultats

La Neuveville II – Granges 4-11
La Roche – La Neuveville I 5-2

Vendredi soir la deuxième garnison du SHCN accueillait Granges, premier du classement. Sans le joueur adverse numéro 67, le score ne serait que de 4-5... la prestation des locaux n'est de loin pas ridicule. Il ne reste plus qu'un match à la Deux, ce dimanche à Gerlafingen.

L'équipe fanion avait l'occasion de solidifier sa place en play-off dimanche face à un concurrent direct. Hélas les Neuvevillois n'ont pas transformé leurs occasions et cédèrent dans les dix dernières minutes. Actuel 4e, la victoire est impérative vendredi face à La Broye II, avant-dernier du groupe.

Alors qu'ils ne jouaient pas, les Minis ont vu leur destin se jouer dimanche. La victoire d'Avenches prive les jeunes espoirs du club d'une nouvelle participation aux finales suisses.

Ce week-end, La Neuveville sera «THE PLACE TO BE» à l'occasion de la traditionnelle Fête du Vin. Ne manquez pas notre stand à la Rue du Collège.

Les rendez-vous neuvevillois

A domicile vendredi 20h : La Neuveville I – La Broye II

A domicile tout le week-end : La Fête du Vin – Rue du Collège



FC La Neuveville - Lamboing

Résultats

HNK Zagreb – LNL I : 2-3
12' 1-0 ; 64' Silvan ; 65' Celso ; 67' 2-2 ; 84' Celso

FC Bern a – LNL II : 3-5

Buteurs : 3 x Loyd, Jamil, et Pascal

Belle réaction de mes joueurs, face à une équipe de Berne qui n'avait pas encore connu la défaite ni encaisser de buts !

5-0 à la mi-temps et une baisse de régime prévisible en 2^{ème}. Malgré cela j'espère que notre saison est lancée et que la prestation de dimanche, redonnera confiance à notre équipe.

LNL Féminines – FC Kirchberg : 1-7

LNL E1 - FC Le Landeron : 6-0

Buteurs : Lenny (5x) ; Elliot Spiller (1x)

A votre service



POMPES FUNEBRES

LA NEUVEVILLE

SERGE SCHINDLER - STEPHAN PULFER

079 248 26 26 ou 079 710 09 28



Johnny SA
Schwab

Valentine Gerber

Pompes funèbres
au Plateau et à La Neuveville
à votre service jour et nuit

Tél. 032 751 21 21

schwab-sa@bluewin.ch / www.schwabpompesfunebres.ch



La Plage

Camping & Restauration

mardi fermé
Juin-Juillet- Août
ouvert 7/7

Gutaj Fatmir & Les Frères

Chemin de la plage 10 - Ch-2520 La Neuveville
Natel 079 755 90 84

Tél. 032 751 67 62 - Fax 032 751 50 84

laplage@net2000.ch - www.restaurant-laplage.ch

La chasse est arrivée

Civet de chevreuil Fr. 26.-

Médailles de chevreuil Fr. 37.-

Emincé de chevreuil Fr. 32.-

Sur ardoise :

Entrecôte de cerf Fr. 35.-

Accompagnement : choux rouge, choux de Bruxelles, marrons, poires, Spätzli

Dessert : Vermicelles Fr. 10.50

LNL E2 - FC Cornaux : 1-6

Buteur : Gabriel

LNL E1 - FC Cortailod : Attention les yeux 19-0

Buteurs : Lenny(9X) Francisco(3x) Tyron (2x)
Romain(2x) Elliot Alves, Diego, Larss

LNL E2 - FC Boudry : 2-9

Buteur : Lorys (2x)

Programme

Ve 11.09 19h30 GE2L A – FC Dombresson (St-Joux)

Ve 11.09 20h FC Walperswil – LNL féminines

Sa 12.09 12h GE2L D – Team Bércohe-Bevaix (St-Joux)

Me 16.09 18h30 GE2L E1 – FC Dombresson

Me 16.09 20h FC Herzogenbuchsee – LNL féminines

Fête du vin

Le LNL sera naturellement présent et vous propose son traditionnel roastbeef/frites au stand des juniors et la chasse au stand des actifs.

Pour d'autres infos, merci de consulter le site www.fcnl.ch ou

www.facebook.com/FCLaNeuvevilleLamboing



Tennis Club La Neuveville

Résurrection en mode junior

Le trio d'enfer, Séverine

Chédel, Olivier Piana et Robin Wenger, a retroussé ses manches pour ressusciter le tournoi interne junior du TCN. La Coupe Auchlin, c'est la nouvelle AOC, commencera la semaine prochaine, dernière ligne droite avant les finales du samedi 26 septembre. Un grand merci au sponsor providentiel. A vos raquettes, donc : le programme détaillé suivra dans l'info de la semaine prochaine. Le succès des cours jeunesse tient son prolongement logique, encore fallait-il trouver les bénévoles organisateurs et le sponsor. Et les jeunes méritent un public nombreux, qu'on se le dise !

Damien sur un nuage au bord du Bodensee

La semaine passée, Damien Wenger, 15 ans, s'est inscrit au tournoi ITF M18 grad 5 de Kreuzlingen. Encore classé M16, il est à la chasse aux points ITF (International Tennis Federation) qui ouvriront la porte aux grands chelems junior, étape décisive dans une carrière. Le sésame : un classement dans le top 150 ITF.

La semaine de Kreuzlingen a été simplement magnifique, un festival de premières : première

victoire en M18 ITF, première finale, premiers 20 points et premier classement ITF. Successivement, Damien l'outsider s'est offert le scalp de Sebastian Grundvig (DAN) 6-3 6-3, de Jordan Hefti (SUI, tête de série n° 3), 6-7 6-1 -6-3, d'Amadatus Admiraal (NED) 7-6 6-1, de Lane Leschly (USA) 6-4 6-1, et d'Alex Knaff (LUX, tête de série n°1), 6-3 6-3. Il est tombé avec les honneurs en finale contre Gabriel Currin, 16 ans (SUI, tête de série n°2), 6-4 7-5, non sans avoir frisé le gain de la 2e manche après plusieurs balles de set. Son entraîneur, Lionel Grossenbacher, est très satisfait, il relève que l'apprentissage continue, que Damien a fait de sensibles progrès ces derniers mois et qu'il engrange maintenant l'expérience nécessaire à négocier les points importants du niveau supérieur. Les prochains rendez-vous ITF sont à Lucerne, en cours cette semaine, et à Bienne la semaine du 14 septembre.

Le rédacteur a.i : Bernard Schindler

Le Courrier de La Neuveville en ligne
www.imprimerieducourrier.ch

Annonces Immobilier

LA NEUVEVILLE APPARTEMENTS A LOUER

Pour personnes âgées
Surface comprise entre 50 m² et 70 m²

Au centre de la vie de La Neuveville, à 150 m du bord du lac, de la gare et des commerces. Le domaine des Bannerets se compose de six appartements d'exception, adaptés aux besoins des personnes âgées souhaitant garder leur indépendance dans un climat confortable et sécurisant.

Les appartements ont tous été entièrement rénovés en 2013, offrent un confort de haut standing.

Toutes les cuisines sont équipées d'une table de cuisson vitrocéramique, d'un four multi-combi, d'un lave-vaisselle, d'un réfrigérateur. Sur demande, il est possible de louer un appartement complètement ou partiellement meublé.

Un ascenseur a été installé pour faciliter l'accès à tous les appartements y compris pour les personnes à mobilité réduite. Des locaux communs avec lave-linge et sèche-linge sont à disposition de chacun.

Le parc de 1500 m² peut être librement utilisé par tous les résidents. Jardin privé par appartement.

Dès Fr. 1'850.- par mois.

Contact : Gabriele Mouttet

☎ 079 820 51 90 - gmouttet@domaine-banneret.ch

Lignières, au centre du village
Promotion pour

UNE VILLA UNIQUE DE 159m²
dont 24m² pour votre garage

Fr. 730'000 CHF

Contactez nous à info@sbimmobilier.ch
www.sbimmobilier.ch

A louer à La Neuveville (vieille ville),

LOFT SOUS LES COMBLES

(sans ascenseur - 80m² au sol)

Tout de suite ou à convenir. CHF 1200.- tout compris.
☎ 079 574 69 34

A louer Le Landeron / La Neuveville

APPARTEMENT NEUF 3 1/2 PIÈCES

108m² avec balcon. Cuisine agencée, 2 salles d'eau, colonne de lavage, ascenseur, vue sur le lac, proche de toutes commodités. Fr. 1600.- + charges. 2 places de parc dont une couverte, Fr. 160.- les deux.

☎ 032 853 36 38

Recherche à louer à Lamboing

**GARAGE OU COUVERT
pour voiture**

☎ 078 734 00 40 à partir de 19 heures

Couple neuveillois avec deux enfants
cherche à acheter

**MAISON OU TERRAIN
à La Neuveville**

☎ 078 620 63 12

Vous avez un logement à louer?

**Publiez une petite
annonce payante!**

Famille K. + L. Mettler-Teutsch
CH-2514 Ligerz am Bielersee
Tél 032 315 11 15
Fax 032 315 28 14
www.kreuz-ligerz.ch



*Au coeur de Gléresse
Ambiance chaleureuse
Votre deuxième demeure !*

Chambres tout confort

Douche / Bain, toilettes, TV, téléphone

Restaurant

Reconnu pour ses spécialités de poisson
Cuisine de saison

Propres vignes

De Chasselas et Pinot noir

Le Jardin

Bistro-terrace au bord du lac
Jardin-plage privé pour les hôtes

Salle pour diverses occasions

Places de parc

Pour voitures et bateaux



**Couverture - Etanchéité
Echafaudages
Ferblanterie - Transformation**

Tél. 032 751 34 50
contact@bv-toitures.ch - www.bv-toitures.ch



Massage et kinésiologie

Evelyne Deschenaux
Rue du Collège 22
2520 La Neuveville
Tél. 079 224 90 25

**Massage aux huiles
Massage aux galets
Ouverture du prénom
Conscience et éveil**

10% de réduction sur la première séance



**BONJOUR
DÉCORATION**

Rue du Port 2 - 2520 La Neuveville
www.bonjour-decoration.ch
T.: 032 751 38 84

CE WEEKEND

Fête du vin - pas de séances
Ven 11, sa 12 et di 13 septembre

LA SEMAINE PROCHAINE

Mon ring à moi

Ma 15 sept à 20h30 et di 20 à 20h30

La isla minima

Me 16, ve 18, sa 19 et di 20 sept à 20h30

A VENIR...

**Le tout nouveau
testament**

23 - 27 sept

Dior et moi

29 sept + 4 oc

Everest

30 sept - 4 oc

Résumés des films en première page

A louer, avec ou sans chauffeur

**CAMIONNETTE DE 16M³ POUR
DÉMÉNAGEMENT / TRANSPORT**

Prix par jour sans chauffeur Fr. 170.- / Demie journée Fr. 90.-
☎ 078 79 59 951



N. MARTI SA

SPECIALISTE DES ENERGIES ALTERNATIVES

INSTALLATIONS SANITAIRES

CHAUFFAGES CENTRAUX

TUBAGES DE CHEMINÉES

FERBLANTERIE

T 032 751 21 76

2520 LA NEUVEVILLE

WWW.NMARTISA.CH

Michel Zbinden

Entreprise de peinture
succ. de Heinz Hohl



2525 Le Landeron
Rue St-Maurice 4a (bureau)
Tél. 032 751 45 81

2520 La Neuveville Natel 079 231 33 16

**BIERI
GRISONI**

ENTREPRISE DE CONSTRUCTION - BÂTIMENT - GÉNIE CIVIL - TRAVAUX PUBLICS
Av. des Collonges 1 2520 La Neuveville
+41 32 751 43 22 +41 32 751 43 36
info@bgsa.ch www.bgsa.ch